

П Р И К А З

«19» декабря 2024 г.

№ 280-од

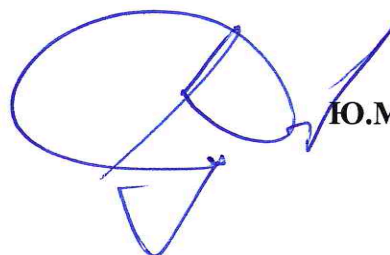
г. Екатеринбург

О расчете стоимости выезда к
заказчику на 2025 год

П Р И К А З Ы В А Ю :

1. Утвердить с 01.01.2025 г. шаблон расчета стоимости выезда к заказчику (Приложение 1), справочник определения расстояния и времени в пути для выезда в города УрФО (Приложение 2) и инструкцию по порядку заполнения выезда (Приложение 3) в 1С:Бухгалтерия/версия 2.0.
2. Руководителям подразделений довести до исполнителей данный шаблон расчета выезда к заказчику, справочник определения расстояния и времени в пути для выезда в города УрФО и инструкции по порядку заполнения выезда в 1С:Бухгалтерия/версия 2.0.
3. Ответственность за правильность применения расчета выезда возложить на руководителей подразделений.

Контроль за исполнением приказа оставляю за собой.

Генеральный директор**Ю.М. Суханов**

Подготовлено:
Тимофеева Наталья Сергеевна
Начальник ПЭО
Тел. (343) 236-30-15 доб. 265
ntimofeeva@uraltest.ru

Расчет стоимости выезда к заказчику на 2025 год, руб.

местоположение заказчика _____

НАИМЕНОВАНИЕ РАСХОДОВ	Сумма, руб. (по Свердловской области)	Сумма, руб. (за пределами Свердловской области)
транспортные расходы (Тр)	-	-
проезд на автотранспорте ФБУ "УРАЛТЕСТ"	-	-
расстояние (туда-обратно), км		
средний расход топлива на 100 км	12,00	12,00
кол-во топлива (туда-обратно), л	-	-
цена 1 л бензин 95 (Газпромнефть), руб.	44,58	44,58
стоимость бензина, руб.	-	-
проезд на общественном междугороднем транспорте	-	-
стоимость проезда, руб.		
количество билетов (туда-обратно), шт.		
количество человек, чел.		
проезд на СППЛ	-	-
стоимость ч/часа из Прейскуранта	3 906,00	3 906,00
количество часов, ч		
стоимость работы специалистов (С)	-	-
стоимость нормочаса работы специалиста, руб.(Нч)	1 085,00	1 085,00
кол-во часов работы специалиста, ч (Т)		
численность специалистов, чел. (Ч)		
стоимость работы специалистов в выходной/праздничный день (Спр)	-	-
стоимость нормочаса работы специалиста, руб.(Нч)	2 170,00	2 170,00
кол-во часов работы специалиста, ч (Т)		
численность специалистов, чел. (Ч)		
командировочные расходы (К)	-	-
суточные	-	-
суточные на человека в сутки, руб.	500,00	700,00
количество человек, чел.		
количество дней, дн.		
проживание	-	-
стоимость проживания на человека в сутки, руб.		
количество человек, чел.		
количество дней, дн.		
«Платон» — российская система взимания платы с грузовиков, имеющих разрешённую максимальную массу свыше 12 тонн	-	-
оплата проезда по дорогам федерального значения	-	-
тариф, руб/км	3,05	3,05
расстояние, км.		
Стоимость выезда к заказчику без НДС	-	-
Стоимость выезда к заказчику с НДС (20%)	-	-

Выезд к Заказчику (В) (поз. 160102 Прейскуранта 2-У) определяется по формуле $V = (C \times T + \text{Спр} \times \text{Тпр}) \times \text{Ч} + K + \text{Тр}$, где:
С - стоимость работы специалиста ФБУ "УРАЛТЕСТ" 1чел.ч. - 1 085,00руб.;
Спр- стоимость работы специалиста ФБУ "УРАЛТЕСТ" в выходной/праздничный день 1чел.ч. – 2 170,00 руб.;
Т и Тпр - время проезда к заказчику и обратно, час;
Ч - численность выезжающих специалистов, чел.;
К - командировочные расходы (проживание, суточные);
Тр - транспортные расходы (стоимость проезда на общественном междугороднем транспорте, либо расходы при использовании СППЛ, либо расходы на бензин при выезде на автотранспорте ФБУ "УРАЛТЕСТ". Расстояние до пункта назначения и время в пути определяется на основании справочника Приложение № 2 к Приказу. Стоимость бензина устанавливается ПЭО на основании фактических бухгалтерских данных за период);

Начальник отдела

Справочник определения расстояния и времени в пути для выезда в города РФ

Наименование	Расстояние по области, км.	Время по области, ч.	Расстояние за пределами области, км.	Время за пределами области, ч.
Екатеринбург-Курган-Екатеринбург			740	12
Екатеринбург-Магнитогорск-Екатеринбург			1020	15
Екатеринбург-Миасс-Екатеринбург			500	9
Екатеринбург-Новотроицк-Екатеринбург			1660	25
Екатеринбург-Озерск-Екатеринбург			280	6
Екатеринбург-Снежинск-Екатеринбург			220	5
Екатеринбург-Челябинск-Екатеринбург			420	8
Екатеринбург-Копейск-Екатеринбург			520	7
Нижний Тагил-Югорск-Нижний Тагил			1200	20
Нижний Тагил-Челябинск-Нижний Тагил			700	10
Екатеринбург-г.Березники-Екатеринбург			1200	20
Екатеринбург-Пермь-Екатеринбург			800	14
Красноуфимск-Пермь-Красноуфимск			530	9
Красноуфимск-Кунгур-Красноуфимск			270	5,5
Красноуфимск-Озеро-Красноуфимск			310	5
Красноуфимск-Сикияз-Красноуфимск			300	5
Среднеуральск-Челябинск-Среднеуральск			500	9
Среднеуральск-Тюмень-Среднеуральск			740	12
Екатеринбург-Шадринск-Екатеринбург			460	8
Екатеринбург-Мегион-Екатеринбург			2650	36
Екатеринбург-Нижневартовск-Екатеринбург			2700	37
Екатеринбург-г. Соликамск-Екатеринбург			1150	16
Среднеуральск - Курган - Среднеуральск			800	12,5
Екатеринбург - п. Ферма - Екатеринбург			750	10
Екатеринбург-Чусовой-Екатеринбург			750	10
Екатеринбург-Чусовой			375	5
Чусовой-Очёр-Екатеринбург			710	11
Среднеуральск - Озерск - Среднеуральск			330	6
Среднеуральск-г.Трехгорный-Среднеуральск			820	12,5
Среднеуральск - г.Новогорный - Среднеуральск			440	6,5
Среднеуральск-Челябинск-Копейск-Среднеуральск			560	12
Екатеринбург-Очёр-Екатеринбург			940	16
Екатеринбург-Кунгур-Екатеринбург			600	9
Среднеуральск-Пермь-Среднеуральск			800	14
Екатеринбург-Верещагино-Пермь			630	9
Пермь- Березники- Чусовой			380	6,5
Чусовой - Кунгур- Екатеринбург			400	6,5
Екатеринбург- Камышлов-Тюмень			350	5,5
Тюмень- Тобольск- Ишим			600	8,5
Ишим-Екатеринбург			620	8,5
Сургут-Ноябрьск-Сургут			640	9
Екатеринбург-Сургут-Екатеринбург			2260	32
Екатеринбург - Губаха, Пермский край - Екатеринбург			1000	15
Среднеуральск - Магнитогорск - Среднеуральск			1120	16
Екатеринбург-Чайковский, Пермский край-Екатеринбург			1300	22
Екатеринбург-Нефтекамск-Екатеринбург			1200	18

Среднеуральск-Ишим-Среднеуральск			1300	23
Екатеринбург - Тюбук - Екатеринбург			220	5
Красноуфимск-Пермский край АЗС 514-Красноуфимск			400	6,5
Екатеринбург - п. Вижай, Пермский край, Горнозаводский рн - Екатеринбург			600	10
Среднеуральск - г. Чебаркуль (пункт весового контроля 1796 км трассы М5) - Среднеуральск			920	15
Екатеринбург-Тюмень-Екатеринбург			660	10
Екатеринбург-г. Лысьва-Екатеринбург			760	11
Екатеринбург-Гремячинск, Пермский край-Екатеринбург			750	12
Среднеуральск-Златоуст-Среднеуральск			620	11
Среднеуральск-Кыштым-Среднеуральск			400	6
Красноуфимск-АЗС 501-АЗС 551-АЗС 504-Красноуфимск			480	8,5
Екатеринбург-Верхний Уфалей-Екатеринбург			360	6
Екатеринбург-Курганская область, с. Песчано-Коледино-Екатеринбург			450	8
Екатеринбург-Пермский край, пос. Теплая Гора-Екатеринбург			550	8
Екатеринбург- с. Ильинское, Курганская область, Катайский район-Екатеринбург			310	5
Екатеринбург-г. Краснокамск, Пермский край-Екатеринбург			800	12
Среднеуральск-Оса (Пермский край)-Среднеуральск			900	14
Среднеуральск-Сатка-Среднеуральск			670	10
Екатеринбург-Магнитогорск-Оренбург-п. Голубой Факел-Оренбург-Магнитогорск-Екатеринбург			2680	46
Екатеринбург-п. Сенной, Челябинская область, Катралинский р-н-Екатеринбург			1090	16
Среднеуральск-Ялуторовск-Среднеуральск			900	14
Екатеринбург-Пермь-Березники-Соликамск-Пермь-Кирово-Чепецк-Киров-Екатеринбург			2280	32
Екатеринбург-Удмуртский Республика, Завьяловский р-он, сельское поселение Якшурское, Территория НБ- Екатеринбург				32
Среднеуральск-Снежинск-Среднеуральск			300	5
Екатеринбург-г. Лангепас-Екатеринбург				32
Екатеринбург - Южноуральск - Екатеринбург			660	10
Среднеуральск-Глазов-Среднеуральск			1400	24
Среднеуральск-Шадринск-Среднеуральск			520	10
Среднеуральск-Глазов-Среднеуральск			1400	24
Среднеуральск-Воткинск-Среднеуральск			1300	23
Екатеринбург-Касли-Екатеринбург			240	4
Среднеуральск-Сургут-Среднеуральск			2320	40
Екатеринбург-Альметьевск-Екатеринбург			1700	28
Екатеринбург-Добрянка (Пермский край)-Екатеринбург			940	16
Среднеуральск-Троицк(Челябинская область)-Среднеуральск			825	12
Екатеринбург - Пионерский - Югорск - Агириш - Советский - Зеленогорск - Урай - Междуреченский - Мортка - Талинка			1770	28

Талинка - Нягань - Уньюган - Сергино - Приобье - Андра - Октябрьское - Лыхма - Верхнеказымский - Сосновка			610	9
Сосновка - Сорум - Белоярский - Перегребное - Березово - Екатеринбург			1660	25
Среднеуральск - Миасс - Среднеуральск			700	12
Екатеринбург-с. Щербаковка, Челябинская обл.-Екатеринбург			180	3
Нижний Тагил-Губаха-Нижний Тагил			540	8
Екатеринбург-Кемерово-Екатеринбург				
Екатеринбург-Троицк (Челябинская область)-Екатеринбург			740	10
г. Среднеуральск - г. Йошкар-Олинская ТЭЦ №2 - г. Среднеуральск			2346	30
Каменск-Уральский-Челябинск(ул. Мраморная, 16)-Каменск-Уральский			406	6
Среднеуральск-Губаха-Среднеуральск			1000	15
Среднеуральск-Соликамск-Среднеуральск			1152	16
Среднеуральск - Радужный (Нижневартовский район) - Среднеуральск			3200	40
Екатеринбург-Киров-Екатеринбург			1700	24
Среднеуральск-Южноуральск-Среднеуральск			720	10
Екатеринбург-Карталы-Екатеринбург			1060	15
Екатеринбург- Челябинская обл. М-5 Урал, 1798-й км-Екатеринбург			600	9
Екатеринбург-Челябинская область, г.Челябинск, Свердловский тракт, 2 Б-Екатеринбург			400	5,5
Екатеринбург - Казань - Екатеринбург			2000	29
Екатеринбург - Катайск - Екатеринбург			310	5
Екатеринбург-с.Долгодеревенское, Челябинская область-Екатеринбург			400	6
Среднеуральск - Волгоград			1750	28
Екатеринбург-с. Томино-Екатеринбург			500	8
Среднеуральск- п.Бахта (г.Киров, Кировская область)-Среднеуральск			1800	32
Екатеринбург-Уфа-Екатеринбург			1200	20
Среднеуральск-Иркутск-Среднеуральск (самолет)				20
Сургут-Новый Уренгой-Сургут			1500	23
Екатеринбург - Самара - Екатеринбург			2080	35
Среднеуральск - Краснодар - Среднеуральск			5200	70
Екатеринбург - Пермский край, село Большая сосновая - Екатеринбург			978	10
Среднеуральск-Новосибирск-Среднеуральск			3300	48
Екатеринбург-Трёхгорный-Екатеринбург			890	13
Среднеуральск - п. Октябрьский(Челябинская обл.) - Среднеуральск			550	7,5
г.Асбест - по городу		1		
г.Богданович - по городу		1		
г. Богданович - с. Коменки - г. Богданович	10	0,5		
Среднеуральск - В-Пышма - Среднеуральск	18	1		
Красноуфимск-МАУ "ЗОЛ для детей "Чайка"-Красноуфимск	20	1		
г. Талица-с.Троицкое-г. Талица	20	0,5		
г. Богданович - с. Кашино - г. Богданович	20	1		
Краснотурьинск-Карпинск-Краснотурьинск	25	1,5		

Красноуфимск-АЗС 94 Р-242, 186-й км - Красноуфимск	30	1		
Красноуфимск-Зюрья-Красноуфимск	30	1		
Красноуфимск-Александровское-Красноуфимск	30	1		
г. Асбест - р.п. Малышева - г. Асбест	30	1		
Екатеринбург-п.Гора Хрустальная-Екатеринбург	30	1		
Екатеринбург-Полевской тракт 17 километр-Екатеринбург	34	2		
Екатеринбург-посёлок Светлый (Сысертский район) - Екатеринбург	36	0,45		
Богданович - п.Полднейвой - Богданович	36	1		
Нижний Тагил-Николо-Павловское- Нижний Тагил	38	2		
Екатеринбург-Березовский-Екатеринбург	40	2		
Екатеринбург-Верхняя Пышма-Екатеринбург	40	2		
Екатеринбург- Садовый -Екатеринбург	40	1,5		
Екатеринбург - Автодорога Федерального значения Р-242 Пермь-Екатеринбург, 338 км, 1-Екатеринбург	40	1,5		
Красноуфимск-лагерь Черкасово-Красноуфимск	40	1		
Богданович-с. Гарашкинское-Богданович	40	0,4		
Екатеринбург- п. Горный Щит-Екатеринбург	42	1,5		
Каменск-Уральский- село Колчедан-Каменск-Уральский	42	1		
Асбест - п. Рефтинский - Асбест	46	1,5		
Екатеринбург-Тюменский тракт, 23 км АГЭС-Екатеринбург	46	1		
Екатеринбург-о.Чусовское-Екатеринбург	50	3		
Екатеринбург-Среднеуральск-Екатеринбург	50	2,5		
Красноуфимск-Ачит-Красноуфимск	50	1,5		
Красноуфимск-Сарана-Красноуфимск	50	1,5		
Среднеуральск-Екатеринбург-Среднеуральск	50	2,5		
Богданович-с.Грязновское-Богданович	50	1		
г. Богданович - г. Сухой Лог - г. Богданович	50	1		
Екатеринбург - п. Исток - Екатеринбург	50	2		
Екатеринбург - Балтым -Екатеринбург	50	2		
Екатеринбург - Прохладный - Екатеринбург	50	2		
Среднеуральск-Екатеринбург-Среднеуральск	50	2,5		
Красноуфимск-Приданниково-Чувашиково-Александровское-Подгорная-Красноуфимск	50	1,5		
Екатеринбург- д. Большое Седельниково-Екатеринбург	50	1		
Екатеринбург-Большой Исток-Екатеринбург	52	1,2		
Нижний Тагил-Покровское- Нижний Тагил	55	1,5		
г. Богданович - с. Курьи - г. Богданович	55	1		
Екатеринбург-Арамилы-Екатеринбург	60	2		
Екатеринбург-Косулино-Екатеринбург	60	1,5		
Среднеуральск- 32-й км автодороги "Екатеринбург-Тюмень", Белоярский р-н-Среднеуральск	60	1,5		
Екатеринбург-п. Северка-Екатеринбург	60	2		
Красноуфимск-с. Юва-Красноуфимск	60	1		
Екатеринбург-п. Исеть- Екатеринбург	60	1,5		
Екатеринбург-Р-242, 29-й километр, АЗС 413-Екатеринбург	60	1,5		

Среднеуральск - пос.Светлый - Среднеуральск	61	1		
Екатеринбург-с. Патруши-Екатеринбург	62	1		
г. Богданович - с. Ильинское - г. Богданович	64	1		
Екатеринбург- п. Озеро Чусовское-Екатеринбург	64	1		
Екатеринбург-п. Крутой-Екатеринбург	65	2		
Екатеринбург-п.Октябрьский-Екатеринбург	65	1,5		
Нижний Тагил-Ленёвка- Нижний Тагил	70	2		
Среднеуральск-Березовский-Среднеуральск	70	2,5		
Красноуфимск-Манчаж-Красноуфимск	70	2		
Екатеринбург-Верхнее Дуброво-Екатеринбург	70	2		
Асбест - п. Белоярский - Асбест	70	1,5		
Красноуфимск-Заря-Красноуфимск	70	1,5		
Красноуфимск-Новое Село-Красноуфимск	70	1,5		
г. Асбест -г. Заречный -г. Асбест	70	1,5		
Екатеринбург-Новоалексеевское-Екатеринбург	70	2		
Екатеринбург-Щелкун-Екатеринбург	74	1,1		
Красноуфимск-Пудлинговый-Красноуфимск	75	2,5		
Екатеринбург-АЗС 66-482-Екатеринбург	75	2		
Екатеринбург-п. Первомайский (Сысерг. р-н)- Екатеринбург	75	2		
Екатеринбург-Шабровский-Екатеринбург	80	3		
Нижний Тагил-Баранчинский-Нижний Тагил	80	3		
Краснотурьинск-Волчанск-Краснотурьинск	80	2		
Красноуфимск-Уфимский-Красноуфимск	80	3		
Красноуфимск-АЗС 72 Р-242, 201-й км - Красноуфимск	80	1,5		
Среднеуральск-15 км автодороги Екатеринбург- Тюмень-Среднеуральск	80	2		
15 км автодороги Екатеринбург-Тюмень	80	2		
Среднеуральск-п.Северка-Среднеуральск	80	2		
Среднеуральск-3 км восточнее п.Крутой Пункт хранения радиоактивных отходов- Среднеуральск	80	2		
Красноуфимск-АЗС 66410-Красноуфимск	80	1,5		
Екатеринбург-с. Малобрусянское-Екатеринбург	80	1,5		
Екатеринбург-п.Бобровский-Екатеринбург	80	1,5		
Красноуфимск-Сарана-Пудлинговый- Красноуфимск	80	2		
Краснотурьинск-Серов-Краснотурьинск	82	2		
Екатеринбург-Новоуральск	85	2		
Екатеринбург-п. Бобровский-Екатеринбург	85	2,5		
Екатеринбург - г.В.Пышма,пос.Исеть,р-н оз.Исетское, база отдыха "Исеть" - Екатеринбург	85	2		
Красноуфимск-Русский Потам-Красноуфимск	85	1,4		
Красноуфимск-АЗС 66420-Красноуфимск	85	2		
Нижний Тагил-Новоасбест- Нижний Тагил	86	2,5		
Екатеринбург-п. Монетный-Екатеринбург	90	2		
Богданович-Камышлов-Богданович	90	2		
г. Богданович - Сухоложский р-он, п. Алтынай - г. Богданович	90	2		
Екатеринбург-с. Кашино-Екатеринбург	91	2		
р.п. Пышма - г. Талица - р.п. Пышма	92	2		

Нижний Тагил-Свободный-Нижний Тагил	95	2,5		
Екатеринбург-Первоуральск-Екатеринбург	100	3		
Екатеринбург-Ревда-Екатеринбург	100	3		
Екатеринбург-Сысерть-Екатеринбург	100	3		
Асбест-Сухой Лог-Асбест	100	2		
Среднеуральск-Сысертский р-н, км. 177+200 (справа) а/д М-5 "Урал" - Среднеуральск	100	2,5		
Екатеринбург-29 км а/д Р-351 Екатеринбург-Тюмень (левая сторона)-Екатеринбург	100	2		
Красноуфимск-Симинчи-Красноуфимск	100	2		
Екатеринбург-Лосиный-Екатеринбург	100	2		
г. Богданович - п. Белоярский - г. Богданович	100	2		
Екатеринбург-село Черданцево, Сысертский район, Свердловская область-Екатеринбург	100	2,5		
Нижний Тагил-Верхняя Салда-Нижний Тагил	106	3		
Екатеринбург-Белоярский-Екатеринбург	110	3		
Екатеринбург-Двуреченск-Екатеринбург	110	3		
Екатеринбург-Заречный-Екатеринбург	110	3		
Красноуфимск-Сажино-Красноуфимск	110	3		
Среднеуральск - п. Прохладный - Среднеуральск	110	4		
Среднеуральск - Первоуральск - Среднеуральск	110	3		
Екатеринбург-Курманка-Екатеринбург	110	3		
Екатеринбург-29 км а/д Р-351 Екатеринбург-Тюмень (правая сторона)-Екатеринбург	110	2		
Екатеринбург- с. Логиново-Екатеринбург	110	3		
г. Богданович - г. Заречный - г. Богданович	110	2		
Асбест - с. Курьи - Асбест	110	2		
Среднеуральск-Логопарк "Кольцевая-Восток"-Среднеуральск	115	2		
Екатеринбург - п. Габиевский (г. Сысерть 700 м юго-западнее п. Габиевский) - Екатеринбург	116	1,4		
Екатеринбург-Билимбай-Екатеринбург	120	4		
Екатеринбург-Дегтярск-Екатеринбург	120	3,4		
Екатеринбург-Полевской-Екатеринбург	120	4		
Нижний Тагил-Кушва- Нижний Тагил	120	3		
Нижний Тагил-Висим-Нижний Тагил	120	3		
Краснотурьинск-Североуральск-Краснотурьинск	120	3		
Краснотурьинск-Старая Сама-Краснотурьинск	120	3		
Красноуфимск-Арти-Красноуфимск	120	3		
Екатеринбург-Зона Белоярской атомной станции. (4,5 км севернее г. Заречный) - Екатеринбург	120	3		
Среднеуральск - Ревда - Среднеуральск	120	3		
Екатеринбург - Невьянский р-н, в 1,5 км южнее д.п.Таватуй, база отдыха "Таватуй" - Екатеринбург	120	3		
г. Асбест - г. Богданович - г. Асбест	120	2		
Среднеуральск - Большой Исток - Среднеуральск	120	3		
Екатеринбург-32 км а/д Р-351 Екатеринбург-Тюмень-Екатеринбург	120	2,5		
Екатеринбург-ст.Баженово-Екатеринбург	120	3		
Среднеуральск-п.Лосиный-Среднеуральск	120	3		
Красноуфимск-Большой Ут-Красноуфимск	120	2		

Среднеуральск-Малый Исток Среднеуральск	120	3		
Среднеуральск-Шабыры Среднеуральск	120	1,2		
Среднеуральск-с. Патруши-Среднеуральск	120	2		
Красноуфимск-Малая Дегтярка-Красноуфимск	120	2		
Красноуфимск-Манчаж-Н.Бардым-Азигулово-Красноуфимск	125	2,5		
Нижний Тагил-Невьянск- Нижний Тагил	130	3		
Нижний Тагил-Нижняя Салда- Нижний Тагил	130	3		
Нижний Тагил-Петрокаменское- Нижний Тагил	130	3,5		
Красноуфимск-Октябрьский-Красноуфимск	130	3		
Нижний Тагил-Лёвиха-Нижний Тагил	130	3		
Среднеуральск-Новоуральск-Среднеуральск	130	3		
Екатеринбург - станция Аять - Екатеринбург	130	3		
Среднеуральск - п. Бобровский - Среднеуральск	130	3		
Екатеринбург-62 км а/д Екатеринбург-Курган д.Златогорова-Екатеринбург	130	3		
Екатеринбург-а/д М5Урал подъезд к г.Екатеринбург 147 км (левая сторона)-Екатеринбург	130	3		
Среднеуральск - Верх-Нейвинский - Среднеуральск	130	3		
Среднеуральск-п. Октябрьский-Среднеуральск	130	3		
Красноуфимск-п.Уфимский-п.Афанасьевское-Красноуфимск	130	2		
г.Асбест - п.Проходный - г.Асбест	130	2,5		
Екатеринбург-п. Верхняя Сысерть-Екатеринбург	130	2,5		
Краснотурьинск-Кытлым-Краснотурьинск	140	3		
Среднеуральск - Арамилы - Среднеуральск	140	2,2		
Екатеринбург-а/д М5Урал подъезд к г.Екатеринбург 147 км (правая сторона)-Екатеринбург	140	3		
Екатеринбург-Крылосово-Екатеринбург	140	3		
Нижний Тагил-Верхняя Тура-Нижний Тагил	142	3		
Краснотурьинск-п. Калья-Краснотурьинск	145	3		
Красноуфимск-АЗС 66497-Красноуфимск	145	3		
Нижний Тагил-Красноуральск-Нижний Тагил	150	3		
Красноуфимск-АЗС 66480 Р-242, 231-й км-Красноуфимск	150	2,5		
Среднеуральск-г. Невьянск-Среднеуральск	150	3		
Нижний Тагил-пос. Карпушиха-Нижний Тагил	150	2,5		
Красноуфимск-Ключики-Б.Турыш-Чатлык-Красный Турыш-Верхняя Ирга-Б.Кошаево-Новое Село-Нижеиргинское-Красносоколье-Красноуфимск	150	4		
Среднеуральск-село Черданцево, Сысертский район, Свердловская область-Среднеуральск	155	3		
Красноуфимск-д. Малые Карзи-Красноуфимск	155	2,5		
Нижний Тагил-Кировград-Нижний Тагил	156	3		
Богданович-Каменск-Уральский-Богданович	160	3		
Екатеринбург - Нижнесергинский р-н, пгт Дружинино - Екатеринбург	160	3		

Среднеуральск - д. Починок(Новоуральск) - Среднеуральск	160	3		
Среднеуральск-Двуреченск-Среднеуральск	160	3		
Среднеуральск-Дегтярск-Среднеуральск	160	3		
Среднеуральск-п. Белоярский-Среднеуральск	160	3		
г. Богданович - АЗС 175 км+500 м автодорога Екатеринбург-Тюмень (до р.п. Пышма)	161	2,5		
Екатеринбург-с. Битимка- Екатеринбург	165	3		
Екатеринбург - Верх-Нейвинский - Екатеринбург	165	4		
Среднеуральск-Сысертьский ГО 36 км а/д М-5, АРП Сысерть (7 км а/д Екатеринбург- Челябинск)-Среднеуральск	165	3		
Среднеуральск- Верхний Тагил-Среднеуральск	165	3		
Екатеринбург-Асбест-Екатеринбург	170	4		
Екатеринбург-Реж-Екатеринбург	170	4		
Екатеринбург-Новоуральск-Екатеринбург	170	4		
Красноуфимск-п.Натальинск-п.Саргая-с.Юва- д.Савиново-д.Сызги-д.Озерки-с.М. Ключики- Красноуфимск	170	4		
Среднеуральск - Полевской - Среднеуральск	170	4		
Среднеуральск-Полевской-Среднеуральск	170	4		
Асбест - Богдановичский район за деревней Верхняя Полдневая, Бочкарихинский карьер - г. Асбест	170	4		
Среднеуральск-Кировград-Среднеуральск	170	3		
г. Богданович - р.п. Пышма - г. Богданович	170	2,5		
Красноуф-Мурийский Усть Маш-Рус. Усть Маш- Усть Бугалыш-НовБугалыш-СредБугалыш- ВерхБугалыш-ТатарЕманзельга-СарсыII-СарсыI- РусТавра-БТавра-Красноуф	170	4		
г. Богданович - п. Совхозный - г. Богданович	170	2,5		
Красноуфимск-АЗС ТРИЭС-Красноуфимск	170	5		
Краснотурьинск-Лобва-Краснотурьинск	175	3		
Екатеринбург-Невьянск-Екатеринбург	180	4		
Нижний Тагил-Верхний Тагил-Нижний Тагил	180	4		
Среднеуральск - Заречный - Среднеуральск	180	3,5		
Нижний Тагил-Верх-Нейвинский-Нижний Тагил	180	4		
г. Тавда - с. Таборы - г. Тавда	180	3		
Екатеринбург- А/д Пермь Екатеринбург 283 км - 335 км - 287 км а/д Пермь Екатеринбург- Екатеринбург	180	3		
Красноуфимск-Арти-Сажино-Красноуфимск	180	5		
Среднеуральск- п. Совхозный Белоярс.р-н- Среднеуральск	180	4		
Екатеринбург - ОЭЗ «Титановая долина» г. Верхняя Салда, ул. Владислава Тетюхина, сооружение 2 - Екатеринбург	180	3		
Среднеуральск-п. Верхняя Сысерть- Среднеуральск	185	4		
Екатеринбург-Первоуральск-Полевской- Екатеринбург	190	4		
Екатеринбург-п.Цементный-Екатеринбург	190	4		
Асбест - с. Обуховское - Асбест	190	3,5		

Екатеринбург-п. Первомайский, Каменск-Уральский р-он - Екатеринбург	190	4		
Екатеринбург-Богданович-Екатеринбург	200	5		
Екатеринбург-Верхние Серги-Екатеринбург	200	5		
Екатеринбург-Верхний Тагил-Екатеринбург	200	5		
Екатеринбург-Каменск-Уральский-Екатеринбург	200	5		
Екатеринбург-Кировград-Екатеринбург	200	4		
Екатеринбург-Нижние Серги-Екатеринбург	200	5		
Екатеринбург-п.Мальшева-Екатеринбург	200	5		
Екатеринбург-Рефтинский-Екатеринбург	200	5		
Нижний Тагил-Лесной- Нижний Тагил	200	5		
Нижний Тагил-Нижняя Тура- Нижний Тагил	200	5		
Красноуфимск-АЗС 129 Р-242, 259-й км-Красноуфимск	200	4		
Асбест - Камышлов - Асбест	200	4		
Екатеринбург - д. Походилова (Каменский р-он) - Екатеринбург	200	4		
Екатеринбург-Каменск-Уральский	200	5		
Екатеринбург-Кировград-Новоуральск-Екатеринбург	200	2,3		
Екатеринбург-дер. Брод-Екатеринбург	200	4		
Среднеуральск-п. Новые Серги-Среднеуральск	200	4		
г. Богданович - с. Боровлянское Пышминского р-на - г. Богданович	200	3		
Екатеринбург-Калиново-Екатеринбург	200	4		
Среднеуральск-п. Каменка (Сысертский район)-Среднеуральск	200	4		
Нижний Тагил-Новоуральск- Нижний Тагил	210	4,5		
Екатеринбург- с. Ильинское, Курганская область, Катайский район-Екатеринбург	310	5		
Ивдель - Пелым - Ивдель	210	3,5		
Краснотурьинск-Новая Ляля-Краснотурьинск	214	4,5		
Среднеуральск-г.Нижние Серги-Среднеуральск	215	5		
Екатеринбург-Бисерть-Екатеринбург	220	5		
Екатеринбург-Егоршино-Екатеринбург	220	5		
Екатеринбург-санат.Липовка-Екатеринбург	220	5		
Екатеринбург-Сухой Лог-Екатеринбург	220	5		
Красноуфимск-Бисерть-Красноуфимск	220	5		
Красноуфимск-Михайловск-Красноуфимск	220	5		
Среднеуральск - Асбест - Среднеуральск	220	4		
Среднеуральск - Реж - Среднеуральск	220	5		
Среднеуральск-с.Грязновское-Среднеуральск	220	3		
Среднеуральск-Богдановичский р-н 105-й (автодорога Екатеринбург-Тюмень км 1) - Среднеуральск	220	5		
Среднеуральск-с.Щелкун Свердловская обл.-Среднеуральск	220	4		
Екатеринбург-Белоярский ГО, а/д Екат-Шадринск-Курган, 49 километр-Екатеринбург	220	4		
Екатеринбург - пгт. Староуткинск - Екатеринбург	220	5		
Екатеринбург-д. Прищаново Богдановичский район-Екатеринбург	220	3		

г. Богданович - с. Килачевское, Ирбитский р-н. - г. Богданович	225	3,5		
Красноуфимск-АЗС 507 Р-242, 97-й км-Красноуфимск	230	5		
Екатеринбург - Позариха (Каменский район) - Екатеринбург	230	4		
Екатеринбург-Среднеуральск-Шабры-Екатеринбург-Екатеринбург-Шабры-Среднеуральск-Екатеринбург	230	3		
Красноуфимск-Криулино-Саргая-Красная Поляна-Банное-Калиновка-Рахмангулово-Бишково-Усть Баяк-Крылово-Красноуфимск	235	6		
Екатеринбург-Артемковский-Екатеринбург	240	5		
Красноуфимск-Шая-Красноуфимск	240	5		
г. Богданович-Талицкий ГО Р-351, 205 км а/д Екатеринбург-Тюмень, АЗС №106	240	3		
Среднеуральск-п. Левиха-Среднеуральск	240	4		
Екатеринбург-с. Накоряково-Екатеринбург	240	4		
Среднеуральск-Камышловский р-н, 119,3 км автодороги «Екатеринбург-Тюмень», Откорм-1-Среднеуральск	240	4		
Нижний Тагил-Качканар-Нижний Тагил	245	4,5		
Среднеуральск-пгт Малышева-Среднеуральск	246	5		
Нижний Тагил-Калиново-Нижний Тагил	250	4,5		
Среднеуральск - Нижний Тагил - Среднеуральск	250	4,5		
Нижний Тагил-Ясашная-Нижний Тагил	250	6		
Красноуфимск-п. Михайловский завод-Красноуфимск	250	5		
г. Богданович - п. Троицкий - г. Богданович	250	4		
Среднеуральск-Богдановиче кий р-н 105-й (автодорога Екатеринбург-Тюмень км2) - Среднеуральск	252	5,5		
Екатеринбург-Буланаш-Екатеринбург	260	6		
Екатеринбург-Михайловск-Екатеринбург	260	5		
Екатеринбург-Обуховский-Екатеринбург	260	6		
Среднеуральск - Богданович - Среднеуральск	260	5,5		
Среднеуральск - д. Тюш - Среднеуральск	260	4		
Среднеуральск-Каменск-Уральский-Среднеуральск	260	5		
Красноуфимск-Усть Югуш-Пристань-Арти-Березовка-Сухановка-Красноуфимск,	260	5,5		
Екатеринбург-с. Шиловка Горноуральского ГО, Свердловская обл.-Екатеринбург	260	5		
Среднеуральск-Артемковский-Среднеуральск	260	4		
Екатеринбург-с. Новопышминское-Екатеринбург	260	5		
Екатеринбург-Н.Серги-Михайловск-Екатеринбург	260	5		
г. Богданович - Ирбитский р-н, д. Речкалова - г. Богданович	265	4		
Екатеринбург-Артемовский (3 адреса)-Буланаш(2 адреса)-Екатеринбург	270	6		
Среднеуральск - Рефтинский -Среднеуральск	270	6		
Екатеринбург-Камышлов-Екатеринбург	280	6		
Екатеринбург-Нижний Тагил-Екатеринбург	280	5,2		
Нижний Тагил-Алапаевск-Нижний Тагил	280	6		

Красноуфимск-Нижние Серги-Красноуфимск	280	5,5		
Екатеринбург - с. Суворы - Екатеринбург	280	5		
Среднеуральск-Михайловск-Среднеуральск	280	5		
Асбест - р.п. Пышма - Асбест	280	4,5		
Среднеуральск-поселок имени Чкалова- Среднеуральск	285	5,5		
Красноурьинск-Верхотурье-Красноурьинск	288	6		
Среднеуральск-Екатеринбург-п.Балтым-Нижний Тагил-Среднеуральск	290	4,1		
Среднеуральск- село Колчедан-Среднеуральск	290	5		
Екатеринбург-Алапаевск-Екатеринбург	300	6		
Нижний Тагил-Реж-Нижний Тагил	300	6		
Красноурьинск-Ивдель-Красноурьинск	300	6		
Среднеуральск - Сухой Лог - Среднеуральск	300	6		
Нижний Тагил-Бисер-Нижний Тагил	300	5		
Красноуфимск-Накоряково-Сосновый Бор- Васькино-Киргишаны-Стуробухарово-Бисерть- Красноуфимск	300	7		
Красноуфимск-Новые Серги-Красноуфимск	300	5		
Нижний Тагил-Екатеринбург-Нижний Тагил	310	5		
Богданович-Ирбит-Богданович	310	4		
г. Богданович- с. Байкалово- г. Богданович	310	4		
Нижний Тагил-Верхняя Синячиха-Нижний Тагил	315	5,5		
г. Богданович - г. Талица - г. Богданович	315	4		
Красноуфимск-Ревда-Красноуфимск	320	6		
Среднеуральск - Верхняя Салда - Среднеуральск	320	5		
Красноурьинск -п. Полуночное-Красноурьинск	330	6		
Среднеуральск - с. Обуховское - Среднеуральск	330	6		
Среднеуральск - г. Алапаевск - Среднеуральск	330	6		
Богданович - с. Чурманское Байкаловский р-н - г. Богданович	330	5		
Нижний Тагил-Верхотурье-Нижний Тагил	340	6		
Асбест - Талицкий городской округ Р-351, 205-й километр АЗС 106 - Асбест	340	6		
Екатеринбург-с. Невьянское- Екатеринбург	340	6		
Екатеринбург-Шаля-Екатеринбург	340	5,5		
Красноурьинск-Нижняя Тура - Красноурьинск	342	6		
Богданович - Артемовский - Богданович	350	6		
Нижний Тагил - Артёмовский - Нижний Тагил	350	6		
Асбест - п. Троицкий - Асбест	350	6		
Среднеуральск - Шаля - Среднеуральск	350	6		
Среднеуральск-Камышлов-Среднеуральск	350	6		
Нижний Тагил-Артёмовский-Нижний Тагил	350	5,5		
Богданович - Ирбитский р-н,с. Черновское - Богданович	350	6		
Красноуфимск-Шамары-Илим-Красноуфимск	350	6,5		
г.Богданович - с.Елань Байкаловский р-н - г. Богданович	350	5		
Екатеринбург-Арти-Екатеринбург	360	7		
Екатеринбург-Верхняя Салда-Екатеринбург	360	7		

Асбест -п. Зайково - Асбест	360	6		
Нижний Тагил-Лобва-Нижний Тагил	360	6		
Екатеринбург-Алапаевск-Верхняя Синячиха-Екатеринбург	360	6		
Богданович - г. Тугулым - Богданович	360	6		
Асбест - Талица - Асбест	360	6		
Екатеринбург-п. Б. Лая-п. Студеный-п. Нейво-Рудянка-Екатеринбург	370	6		
Екатеринбург-Кушва-Екатеринбург	380	6		
Среднеуральск - Ачит - Среднеуральск	380	6		
Среднеуральск-169-й км автодороги "Казань-Пермь-Екатеринбург", Ачитский р-н - Среднеуральск	380	8		
Нижний Тагил-Нижние Серьги-Нижний Тагил	380	6		
Екатеринбург-Нижняя Салда-Екатеринбург	390	7,4		
Среднеуральск-Красноуфимск-Среднеуральск	394	7		
Екатеринбург-Красноуфимск-Екатеринбург	400	7,4		
Нижний Тагил-Махнёво- Нижний Тагил	400	8		
Среднеуральск-а/д федерального значения IP 242 Пермь-Екатеринбург км.230+050 - Среднеуральск	400	7		
г. Богданович - п. Слобода Туринская - г. Богданович	400	5,5		
Красноуфимск-Волыны-Красноуфимск	400	7		
Среднеуральск-ст. Синячиха, Алапаевский район-Среднеуральск	400	6		
г. Богданович - г.о. Ирбит, с. Рудное - г. Богданович	400	6		
Екатеринбург-Илим-Шая-Шамары-Екатеринбург	408	6,16		
Асбест-Ирбит-Асбест	410	7		
Среднеуральск-п. Пионерский ул. Мира 2, Ирбитский р-он-Среднеуральск	410	7		
Среднеуральск-Манчаж-Среднеуральск	416	5,2		
Екатеринбург-Красноуральск-Екатеринбург	420	7		
Екатеринбург-Верхняя Тура-Екатеринбург	420	7		
Екатеринбург - д. Усть-Утка - Екатеринбург	420	7,5		
г. Богданович - г. Туринск - г. Богданович	425	6		
Асбест - с. Байкалово - Асбест	430	7		
Красноуфимск-Пермский край АЗС 508-Красноуфимск	430	6,5		
Екатеринбург-Ирбит-Екатеринбург	440	8		
Екатеринбург-Талица-Екатеринбург	440	8		
Среднеуральск-Лесной-Среднеуральск	440	6,5		
Нижний Тагил-Серов-Нижний Тагил	450	8		
Среднеуральск - Красноуфимск - Среднеуральск	450	8		
Екатеринбург-Нижняя Тура-Екатеринбург	460	8		
Нижний Тагил-Заречный-Нижний Тагил	460	7		
Нижний Тагил-Асбест-Нижний Тагил	470	7		
г. Богданович - Туринский район, с. Липовское -. г. Богданович	470	6,5		
Екатеринбург-Лесной-Екатеринбург	500	9		
Нижний Тагил-Краснотурьинск-Нижний Тагил	500	8		
Краснотурьинск-п. Пелым-Краснотурьинск	500	8		
Среднеуральск - Ирбит - Среднеуральск	500	8		
Среднеуральск- п. Троицкий - Среднеуральск	500	8		

Каменск-Уральский-Нижний Тагил-Каменск-Уральский	500	7		
Нижний Тагил-Ирбит-Нижний Тагил	520	8		
Нижний Тагил-Карпинск-Нижний Тагил	530	8		
г. Асбест - г. Туринск - г. Асбест	530	8		
г. Асбест - с. Туринская Слобода - г. Асбест	530	8		
Екатеринбург-Качканар-Екатеринбург	540	9		
Среднеуральск-Талицкий ГО Р-351, 205 км а/д Екатеринбург-Тюмень, АЗС №106- Среднеуральск	540	8		
Нижний Тагил-п. Санкино-Нижний Тагил	580	10		
Нижний Тагил-Камышлов-Нижний Тагил	580	8		
Екатеринбург-Верхотурье-Екатеринбург	600	9		
Екатеринбург-Туринск-Екатеринбург	600	10		
Екатеринбург-Новая Ляля-Екатеринбург	600	10		
Среднеуральск - Туринск - Среднеуральск	600	9		
с Байкалово - Среднеуральск - с Байкалово	600	8		
Нижний Тагил-Североуральск-Нижний Тагил	620	10		
Богданович - Тавда - Богданович	620	9		
Среднеуральск-Тюмень-Среднеуральск	740	12		
Среднеуральск-Туринская слобода, а/д Слобода- Байкалово, 1 км-Среднеуральск	650	10		
Екатеринбург-Серов-Екатеринбург	700	10		
Екатеринбург-Тавда-Екатеринбург	740	12		
Асбест - Тавда - Асбест	740	11		
Екатеринбург-Красногурьинск-Екатеринбург	800	11		
Нижний Тагил-Ивдель-Нижний Тагил	800	12		
Среднеуральск - Тавда - Среднеуральск	800	14		
Екатеринбург-Тавда-Туринск-с. Черновское- Камышлов-Екатеринбург	800	13		
Екатеринбург-Карпинск-Екатеринбург	820	11		
Екатеринбург-Волчанск-Екатеринбург	850	11		
Екатеринбург-Североуральск-Екатеринбург	880	13		
Екатеринбург-Тавда-Туринск-Черновское-Ирбит- Байкалово-Екатеринбург	884	13		
Екатеринбург-Ивдель-Екатеринбург	1060	15		
Среднеуральск-Ижевск-Среднеуральск	1400	24		

«КАЛЬКУЛЯЦИЯ ВЫЕЗДА»

1. Расчет выезда доступен в заявке/счете на строке с позицией выезда. Правой кнопкой вызвать контекстное меню- выбрать Калькуляция выезда см. Рисунок 1.

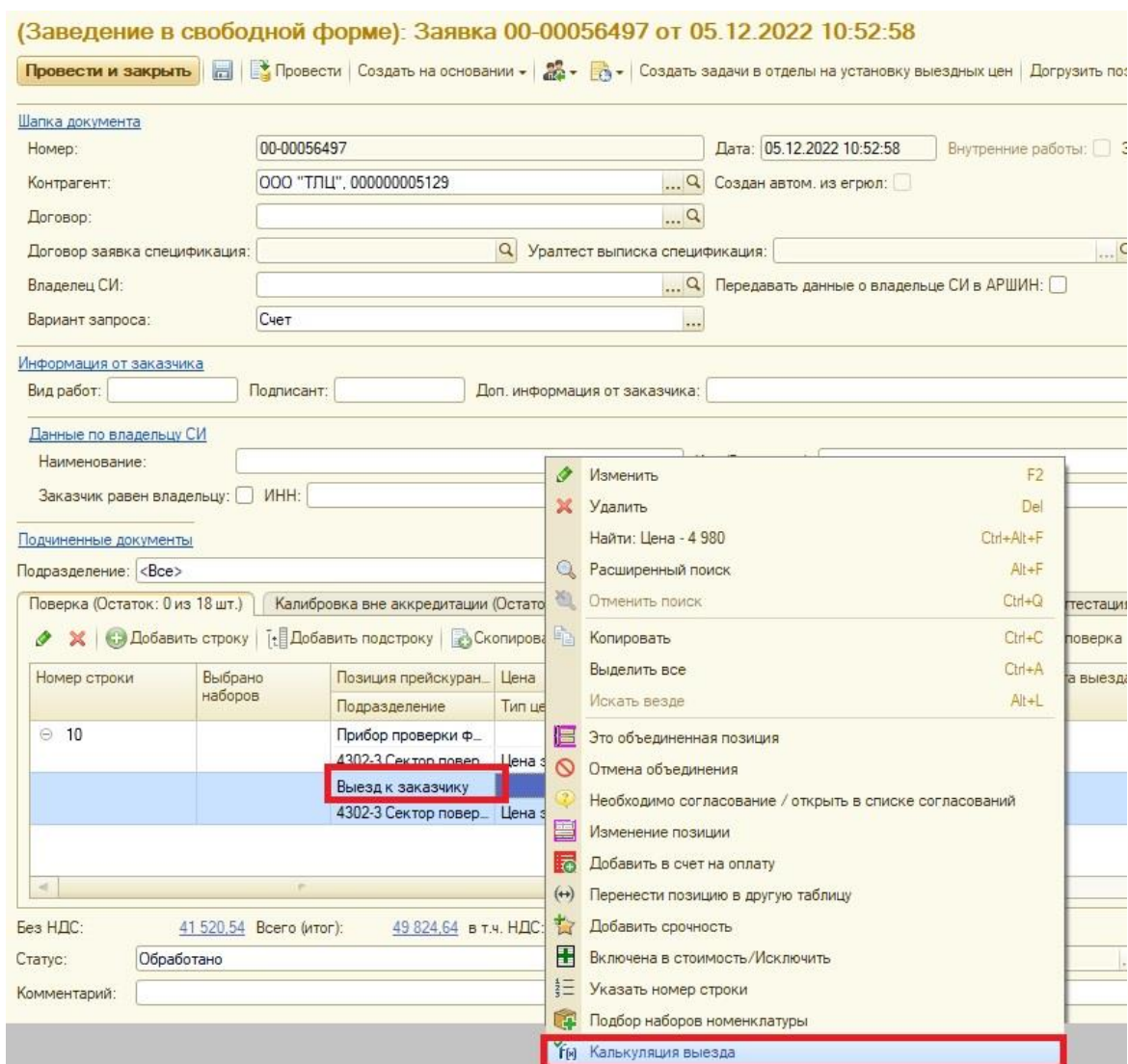


Рисунок 1

2. Откроется документ см. Рисунок 2.

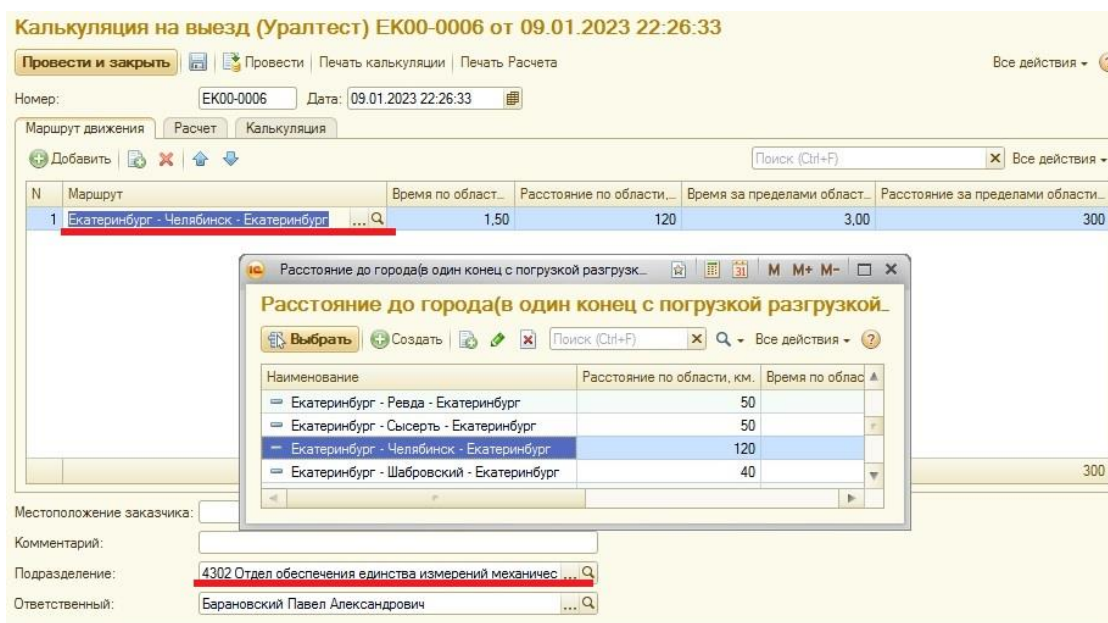


Рисунок 2

Сначала проверить ваше Подразделение. Подразделение определяет доступный вариант шаблона. Шаблон производственных подразделений – расчет стоимости выезда специалиста, без водителя. Шаблон 1900 - только расчет заработной платы водителя, без стоимости выезда специалиста. Затем выбрать на вкладке «Маршрут движения», доступный вариант маршрута. Если маршрут не найден, для добавления нового маршрута необходимо отправить запрос кнопкой «Отправить запрос на добавление маршрута» (Рисунок 2.1). В запросе указать маршрут, расстояние и время.

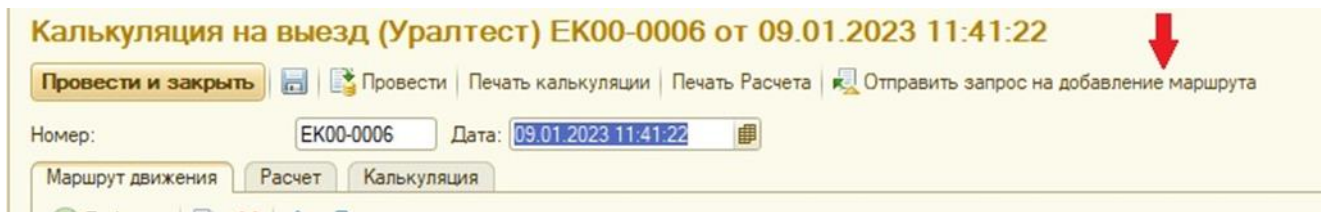


Рисунок 2.1

При возникновении вопросов обращаться в ПЭО к Урусовой Марине внутр. тел 411. Итоги по времени и расстоянию маршрута, передаются во вкладку «Расчет».

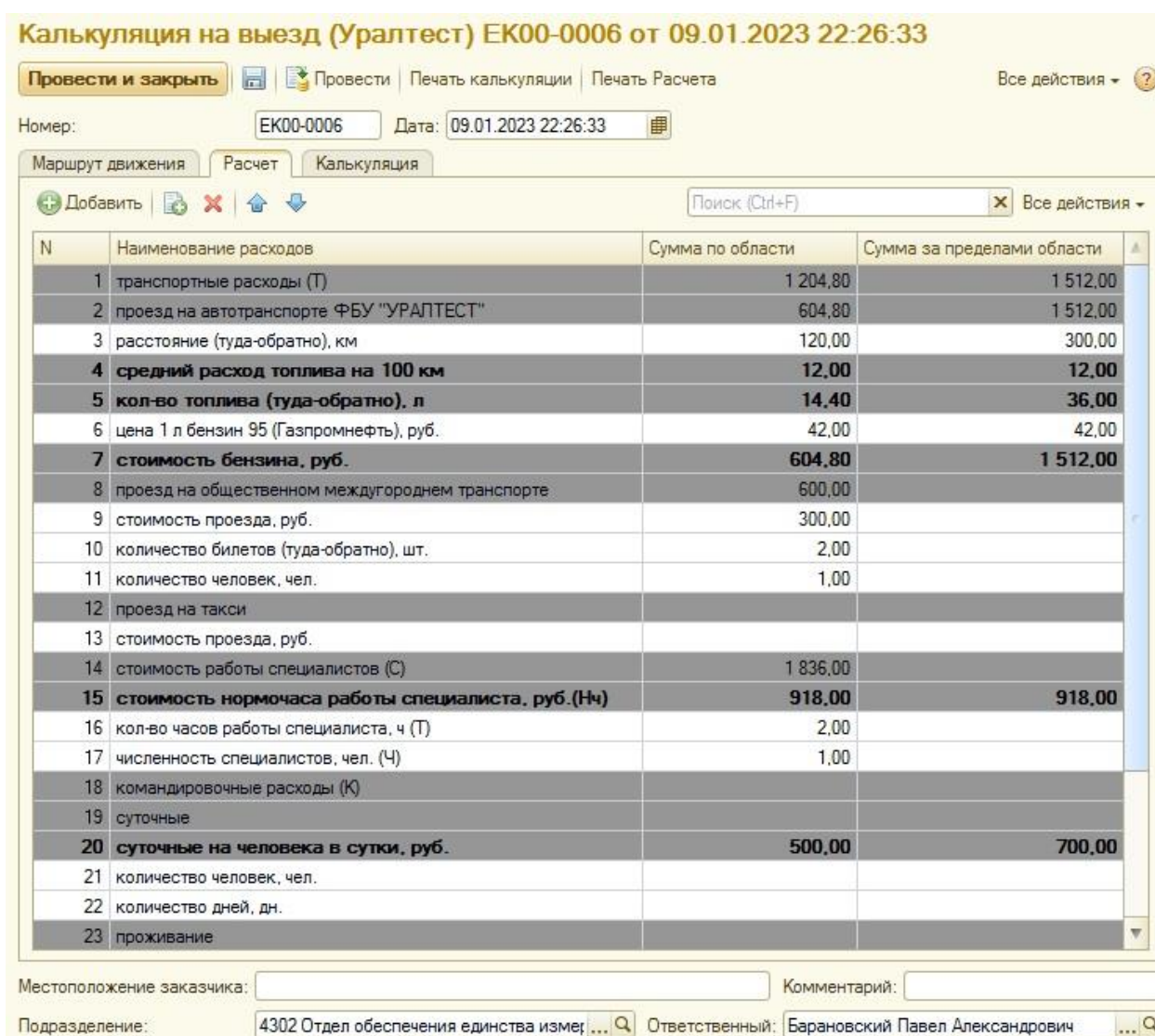


Рисунок 3

3. На вкладке «Расчет» см. Рисунок 3 и Рисунок 4, количество строк задано по шаблону, редактированию не подлежит. Доступные поля имеют белый цвет, при необходимости заполняются или изменяются числовые значения. Итоговые поля - серого цвета, они рассчитываются автоматически.

В расчете указаны все возможные варианты проезда (собственный автотранспорт, общественный транспорт, такси). Возможны сочетания: например, если проезд на общественном транспорте и такси, то графу расстояние (туда-обратно) нужно очистить, т.к. данные подтягиваются из маршрута автоматически.

Обязательно указывать количество специалистов на выезде, для производственных подразделений часы в пути подтягиваются из маршрута автоматически.

Для 1900 отдела количество часов водителя и численность водителей заносится вручную.

Также прошу заполнять графу «Местоположение заказчика», для удобства пользования реестром и быстрому поиску аналогичных поездок.

Нормативы для расчета заданы в справочнике, редактирование доступно только для ПЭО.

Калькуляция на выезд (Уралтест) ЕК00-0006 от 09.01.2023 22:26:33

Провести и закрыть | Провести | Печать калькуляции | Печать Расчета | Все действия

Номер: ЕК00-0006 | Дата: 09.01.2023 22:26:33

Маршрут движения | Расчет | Калькуляция

Добавить | Поиск (Ctrl+F) | Все действия

N	Наименование расходов	Сумма по области	Сумма за пределами области
7	стоимость бензина, руб.	604,80	1 512,00
8	проезд на общественном междугороднем транспорте	600,00	
9	стоимость проезда, руб.	300,00	
10	количество билетов (туда-обратно), шт.	2,00	
11	количество человек, чел.	1,00	
12	проезд на такси		
13	стоимость проезда, руб.		
14	стоимость работы специалистов (С)	1 836,00	
15	стоимость нормочаса работы специалиста, руб. (Нч)	918,00	918,00
16	кол-во часов работы специалиста, ч (Т)	2,00	
17	численность специалистов, чел. (Ч)	1,00	
18	командировочные расходы (К)		
19	суточные		
20	суточные на человека в сутки, руб.	500,00	700,00
21	количество человек, чел.		
22	количество дней, дн.		
23	проживание		
24	стоимость проживания на человека в сутки, руб.		
25	количество человек, чел.		
26	количество дней, дн.		
27	Стоимость выезда к заказчику без НДС	3 040,80	1 512,00
28	Стоимость выезда к заказчику с НДС (20%)	3 648,96	1 814,40

Местоположение заказчика: | Комментарий: |

Подразделение: 4302 Отдел обеспечения единства измерений механиче ... | Ответственный: Барановский Павел Александрович ...

Рисунок 4

«Желтое поле» см. Рисунок 4 – Общий итог по таблице «Расчет». Этот итог передается на вкладку «Калькуляция».

4. Вкладка «Калькуляция» см. Рисунок 5 для заполнения дополнительных расходов, связанных с выездом.

Калькуляция на выезд (Уралтест) ЕК00-0006 от 09.01.2023 22:26:33

Провести и закрыть Провести Печать калькуляции Печать Расчета Все действия

Номер: ЕК00-0006 Дата: 09.01.2023 22:26:33

Маршрут движения Расчет Калькуляция

По заявке: Заявка 00-00034254 от 10.07.2022 19:43:11 GUID: 3b62ee70-c007-469e-8c1e-331f28ecd1b7

Добавить Поиск (Ctrl+F) Все действия

N	Наименование расходов	Норматив соотношения затрат	Норматив затрат 1 ч/час	Расчетная стоимость работ по области	Расчетная стоимость работ за пределами области
1	Зарплата (ЗП)	1,000	319,56	639,12	
2	Начисления на заработную плату	0,302	96,51	193,01	
3	Накладные расходы	1,196	382,19	764,39	
4	Себестоимость работ		798,26	1 596,52	
5	Прибыль		119,74	239,48	
6	Рентабельность (%)	15,000			
7	ИТОГО расчетная стоимость работ		918,00	1 836,00	
8	Материалы (ГСД и т.п.)				
9	Командировочные расходы				
10	Транспортные расходы			1 204,80	1 512,00
11	Прочие расходы				
12	Итого (без учета НДС)			3 040,80	1 512,00
13	НДС (%)	20,000	183,60	608,16	302,40
14	ВСЕГО (с учетом НДС)		1 101,60	3 648,96	1 814,40

Местоположение заказчика: Комментарий:

Подразделение: 4302 Отдел обеспечения единства измерений механичес... Ответственный: Барановский Павел Александрович

Рисунок 5

5. После закрытия документа, рассчитанная стоимость встанет в заявку/счет. При повторном открытии из заявки/счета откроется существующий документ «Калькуляция на выезд». Если позиция выезда в заявке удалить, калькуляция потеряет связь со строкой, т.к. присвоится новый идентификатор услуги.

6. При необходимости расчет или калькуляцию можно распечатать с помощью кнопки «Печать Расчета» и «Печать калькуляции». Предварительно документ надо сохранить.